

L'Echo le valentinois  
Hebdomadaire économique régional – 22 novembre 2014



L'HEBDO DE L'ÉCONOMIE

## Salon

# Une vitrine drômoise du "made in France"

**[Paris]** - Le parc des expositions Porte de Versailles accueillait les 14, 15 et 16 novembre derniers, la 3<sup>ème</sup> édition du salon Made In France (MIF), placé sous le haut patronage du ministère de l'économie, de l'industrie et du numérique. Parmi les quelques 300 exposants venus des 6 coins de l'Hexagone, près d'une trentaine d'entreprises drômoises avaient fait le déplacement, dont une vingtaine à l'invitation du Conseil général qui leur avait mis à disposition un espace de 100 mètres carrés pour mettre en valeur le *made in Drôme*.



**Le stand du Conseil général servait de vitrine à une quinzaine d'entreprises du département, issues de divers secteurs : chaussure romanaise, agroalimentaire, décoration, équipement de la maison, maroquinerie, ...**

**L**a Drôme était bien présente au salon MIF 2014 avec, au total, 28 entreprises venues présenter leurs produits/fabrication 100% française. Lafuma et 1083 avaient, leur propre stand alors que toutes les autres, représentant 3 pôles d'activité - cuir, agroalimentaire, maison/arts de la table - étaient rassemblées sur le stand du Conseil général, d'une surface de 100 mètres carrés.

### La Drôme venue en force, mais la région aussi

Au total, elles étaient 28 entreprises drômoises à faire le déplacement sur le salon MIF cette année. Le stand du département avait concentré une vingtaine d'entreprises dont Alzanne (sacs en cuir) ; Andréa Boldrini (chaussons d'escalade, chaussures

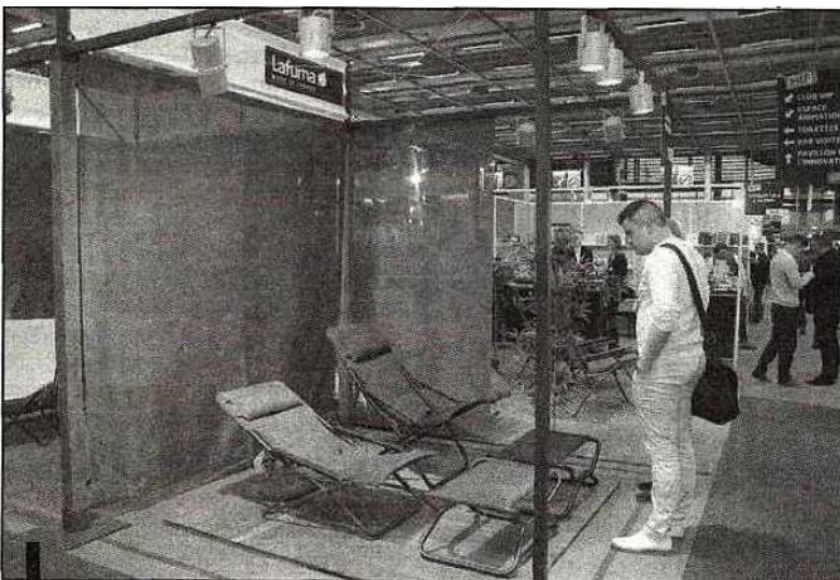
de randonnée) ; Archer marque Made in Romans (chaussures en cuir, maroquinerie) ; Insoft marque Soft in (chaussures et chaussons) ; Clergerie (chaussure de luxe) ; Création Max Vincent (sandales en cuir) ; Magic Feet (chaussures de danse) ; Milémil (chaussures de foot, sneakers) ; Patrick Blésès (sangles de guitare) ; Vincent Bottesi (chaussures de luxe) ; Aix & Terra (épicerie fine) ; Jaillance (vins effervescents) ; Couleurs de Forge (coutellerie et ferronnerie d'art) ; CréaZoé (meubles en carton) ; Entrautre (petit mobilier) ; Florencé Faugier (coffrets et maroquinerie) ; Innolis (parfum d'intérieur) ; Jars (céramique) ; Julien Lassale (oreillers ergonomiques) ; Novocéram (carrelages) ; Revol (céramique culinaire). Les autres drômois hors pavillon du département : IPM France (bornes interactives) ; La Belle Mèche (bougies) ; PLIM (protection intime lavable) ; Ellip6 (simulateur de conduite) ; Lafuma et 1083.

L'Ardèche était également présente avec Hederium (carrés de soie) et N°7 (parapluies, foulards, accessoires bagagerie).

Au total, la région Rhône Alpes était bien représentée avec 72 entreprises revendiquant le Made In France, venues de l'Ain, de l'Ardèche, de la Drôme, de l'Isère, du Rhône, de Savoie et de Haute Savoie. Seul, le département de la Loire n'était pas représenté.



**En tant qu'indépendant, le fabricant de jeans 1083, était le premier drômois à participer au salon MIF l'an dernier.**



**Lafuma avait également son propre stand pour présenter ses produits outdoor.**

Ce salon destiné au grand public avait accueilli l'an dernier 35000 visiteurs. *"Les clients achètent !"* dira une jeune dirigeante, styliste nantaise, venue pour la seconde fois. *"Nous avons surtout des prises de contact, et quelques ventes pour l'instant"*, constate les chausseurs romans.

Mais en dehors des ventes sur le salon et celles à venir via internet, les entreprises ont rencontré également d'autres fabricants franco-français. Le salon MIF a également mis en lumière certains partenariats existants comme un fabricant de vélos en bambous basé dans les Vosges et le fabricant drômois de roues de vélos Corima, ou encore un jeune styliste, spécialisé dans la fabrication de polos/T shirt, portant un jean 1083.

Véritable lieu d'échanges et de rencontres professionnelles, le salon MIF permet aux jeunes entrepreneurs d'enrichir leur réseau, de capter de nouvelles idées/tendances et de partager des problématiques communes.

**[C. L.]**